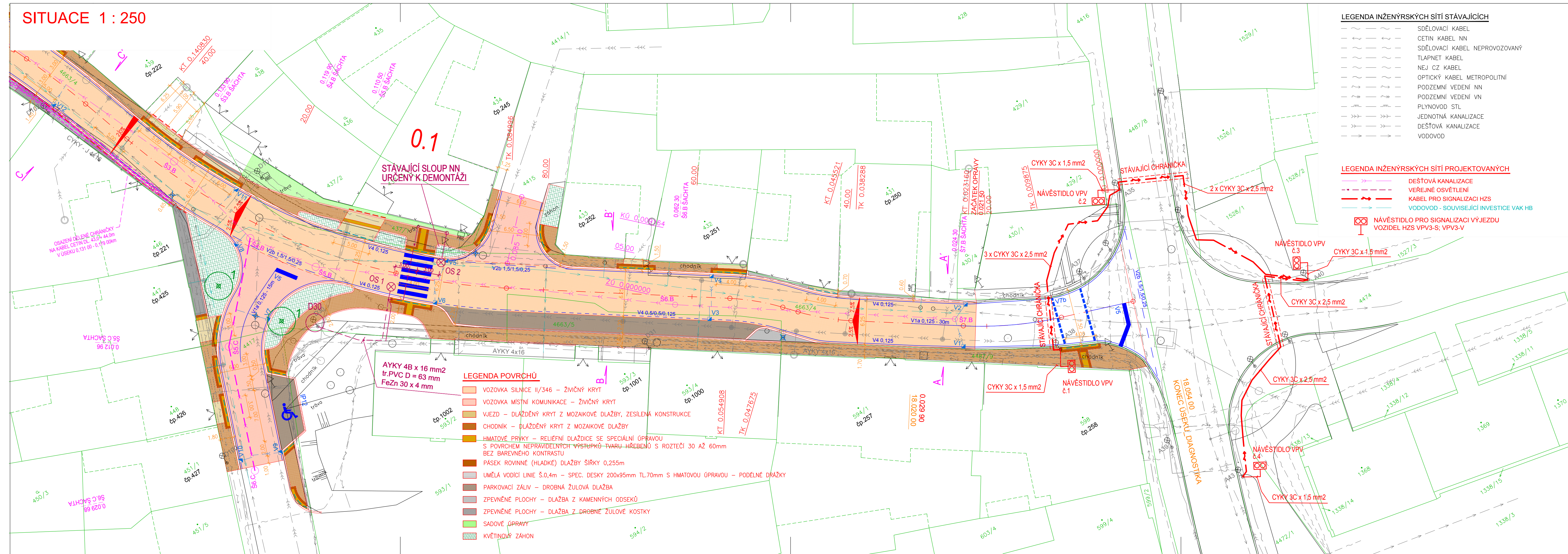


## SITUACE 1 : 250



NA PŘECHODECH PRO CHODCE V UL. FOMINOVA, KRÁLE JANA A TYRŠOVA BUDOU INSTALOVANA NÁVĚSTIVA VÝJEZDU VOZIDEL IZS NA STÁVAJÍCÍM STOŽÁRU "A38" BUDE UMÍSTĚNA SKŘÍNĚ APO 41, KTERÁ BUDE NAPÁJENA ZE SVORKOVNICE STOŽÁRU VEŘ. OSVĚTLENÍ, KDE JE DLE PODKLADU SPRÁVCE VO TRVALÉ NAPĚTÍ. ZE SKŘÍNĚ APO 41 BUDOU PAPRSKOVITĚ NAPÁJENÝ 4 ks NÁVĚSTIVÉ KABELY CYKY J 3 x 2,5 mm<sup>2</sup>, ULOŽENÝMI V ZEMI, SE ZAKONČENÍM VE SVORKOVNICÍCH OSVĚTLOVACÍCH STOŽÁRU. JISTĚNÍ VE SVORKOVNICÍCH POJISTKAÍ 6 A, PŘÍVOD ZE SVORKOVNICE DO NÁVĚSTIVÉ KABELEM CYKY J 3 x 1,5 mm<sup>2</sup> STOŽÁROVÁ SVORKOVNICE TYPU : SR 581-27 Z/Cu

PŘECHODY PŘES KOMUNIKACE BUDOU PROVEDENY VE STÁVAJÍCÍCH  
CHRÁNIČKÁCH  
VE SKŘÍNI APO 41 BUDE UMÍSTĚN UNIVERZÁLNÍ GSM KOMUNIKÁTOR A  
OVLADAČ GD - 02K - DIN, KTERÝM BUDOU NÁVĚSTIDLA OVLÁDÁNA.

NÁVĚSTIDLA : DVOKOMOROVÁ, 230 V , ZDROJ LED - FUTURLLED 210 mm,  
230 V , 9 W, IP 53, ROZMĚRY 470 x 830 x 505 mm ( vxšxh )  
NÁVĚSTIDLA BUDOU UMÍSTĚNA NA VÝLOŽNÍK POMOČÍ MONTÁŽNÍ  
SOUPRAVY UNN - VPV.  
VÝLOŽNÍK TYPU TRBC 133 / 1000, D=133 mm, L = 1 m, OSAZEN  
VE VÝŠCE 3 m NAD ZEMÍ

VÝŠKOVÝ SYSTÉM Bpv  
SOUŘADNICOVÝ SYSTÉM JTSK

Podzemní vedení jsou zakreslena informativně.  
Před zahájením stavebních prací je nutno  
požádat o podrobné vytyčení !

Kreslí:	KUBIČKOVÁ	
Zpracoval:	KUBIČKOVÁ	<i>Kubičková</i>
Zodp. projektant:	ING. Š. ŠAFRANKOVÁ	<i>Š. Šafranková</i>
Hlavní projektant:	ING. B. ŠEJBAL	<i>B. Šejbal</i>
Technická kontrola:	ING. Z. NEUDERT	<i>Neudert</i>
Kraj: VYSOČINA	Okres: HAVLÍČKOV BŘID	Obec: CHOTEBŮR

**OPTIMA** spol. s r.o.  
PROJEKTOVÁ, INŽENÝRSKÁ A STAVEBNÍ ČINNOST  
Žižkova 738, 566 01 Vysoké Mýto  
tel.: 465 420 911  
e-mail: info@optima-vm.cz

Investor:	KRAJ VYSOČINA, MĚSTO CHOTĚBOŘ
Adresa:	III/346 CHOTĚBOŘ - UL. FOMINOVA, PD
Objekt:	SO 402 SIGNALIZACE PRO HZS
Obsah:	SITUACE

Stupeň:	DSP
Zak. č.:	4667 - 21 - 3
Arch. č.:	3998
Datum:	09/2022
Formát:	4 A4
Měřítko: 1 : 250	Číslo příl. výkresu: D.402.3
Kóty:	

SO 402